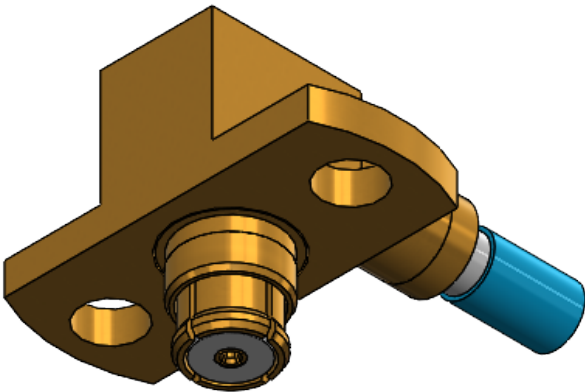
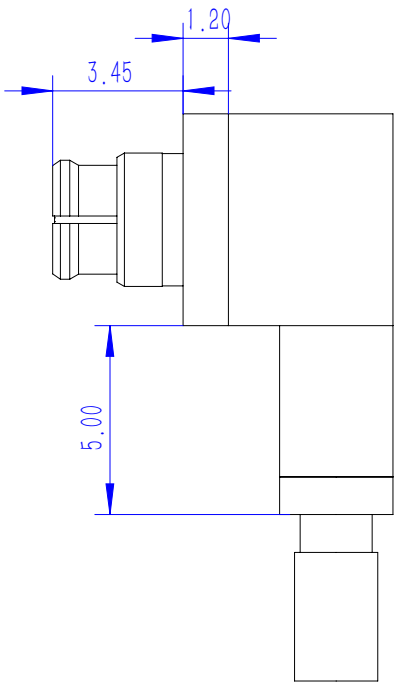
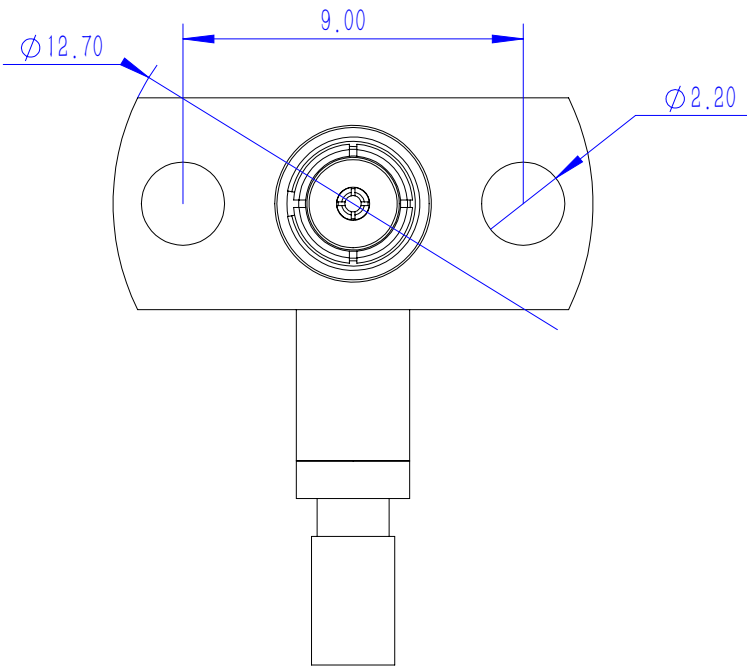


版本	更改单号	签名	日期
00	初始发布	Steven.Wang	2025/12/17

图纸编号
01.01.C019011



技术要求:

- 1. 执行标准: GJB681A-2002.
- 2. 特性阻抗: 50Ω ;
- 3. 工作频率: DC~26.5GHz
- 4. 性能指标: 驻波比: $\leq 1.35\text{MAX}@26.5\text{GHz}$
插入损耗: $\leq 0.05x (\text{Sqrt } f \text{ GHz})$
介质耐压 $\geq 750\text{V}$
绝缘电阻: $\geq 1000\text{M}\Omega$
- 5. 材质镀层: 内导体: 铍铜镀金
外导体: 铍铜镀金
介质体: PTFE
- 6. 使用温度: $-55^{\circ}\text{C} \sim +125^{\circ}\text{C}$

版 本	比 例			5:1	设 计	SS.Z	 上海军友 射频技术有限公司
除非另有规定 所有尺寸单位均为mm 机加工表面光洁度最大为1.6 RMS。 去除所有毛刺, 最大0.15X45° 倒角, 最大0.15X45° 圆角, 最大R0.1 小数公差 .X±0.15 .XX±0.05 角度±2° 不要在图上量取尺寸	标记阶段			设计日期	2025/9/17	描 述 EZ-047-KF-FL-SS 50Ω ML51 Female Straight Cable Connector with 2 Holes Flange for JSF047	
			P	审 核	XK.L		图 号 01.01.C019011
				审核日期	2025/9/17		
				批 准	HN.W		
				批准日期	2025/9/17		