

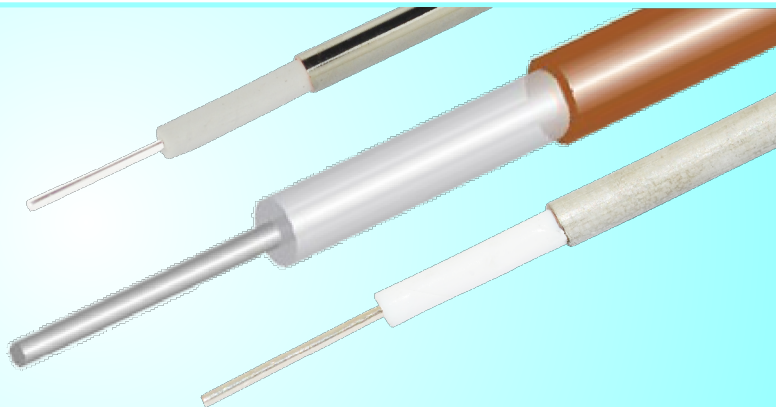
# JSR 系列 Semi-Rigid Series

## 普通半钢型同轴电缆

- \*Low Cost
- \*Phase & Amplitude Stable
- \*Semi-Rigid

### 电缆特点:

- \*最高工作频率DC-40GHz
- \*较高性价比
- \*超低无源互调
- \*超低损耗
- \*优良的屏蔽性能
- \*稳定电压驻波比与弯曲损耗



### 应用:

- 通讯机柜
- 导航模块
- 火控系统
- 电子对抗
- 无人飞机
- 功率分配系统
- 仪器仪表

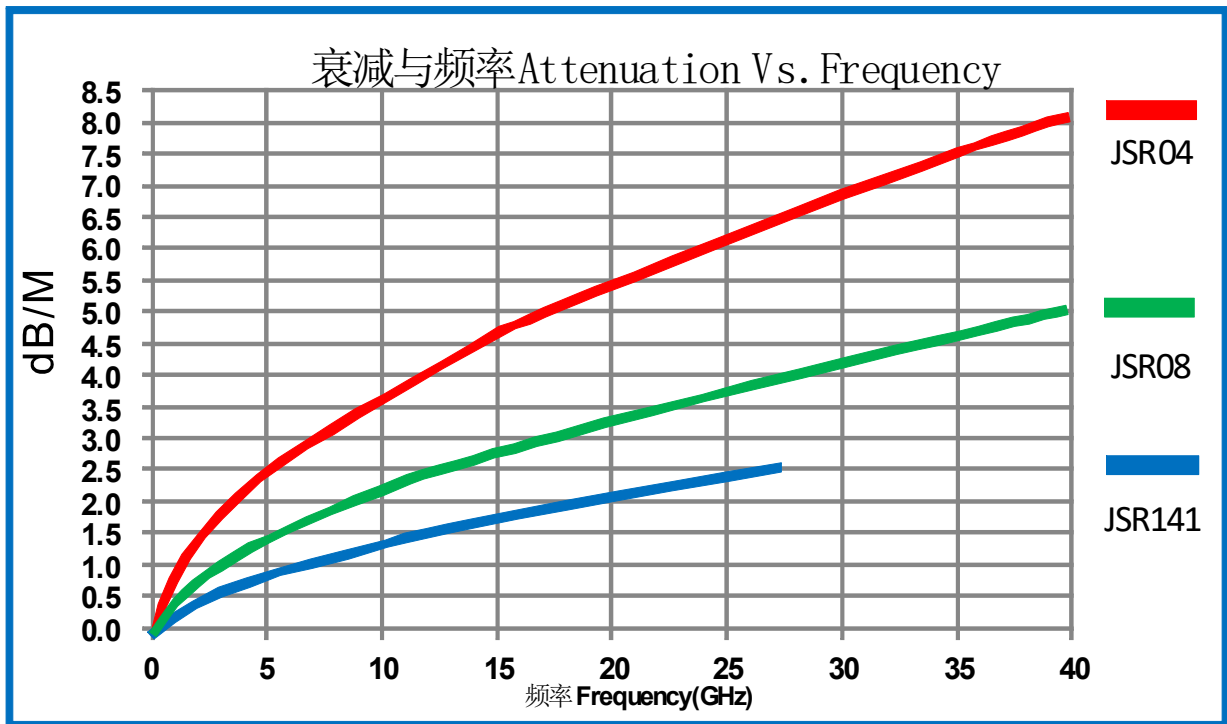


### 结构材料与尺寸 Material & Construction

型号 Type	工作频率 Ghz	中心导体- 镀银铜(mm)	介质- 实心PTFE(mm)	外屏蔽-紫铜管/ 镀三元合金(mm)	重量 (g/m)	传输速率	工作温度 范围℃	屏蔽 效率(dB)
JSR047	50	0.29	0.94	1.19	5	70%	-65~+150	-110
JSR086	40	0.53	1.68	2.2	10	70%	-65~+150	-110
JSR141	33	0.94	2.98	3.58	15	70%	-65~+150	-110

### 功率vs. 频率 (KW) CW Power Handling vs. Frequency

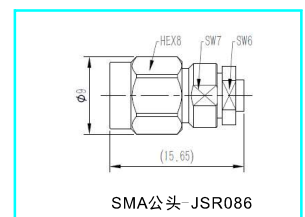
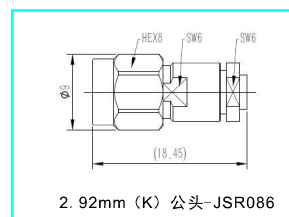
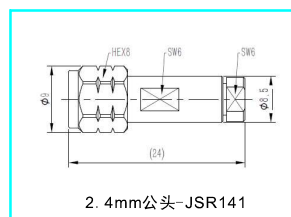
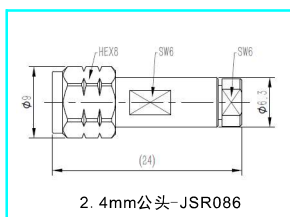
频率 (Mhz) Frequency	500	1000	2000	3000	5000	10000	20000	26500	40000
JSR047	0.067	0.047	0.039	0.035	0.021	0.015	0.01	0.009	0.005
JSR086	0.191	0.133	0.111	0.088	0.057	0.039	0.027	0.025	0.02
JSR141	0.484	0.363	0.316	0.281	0.191	0.146	0.101	0.096	



衰减vs. 频率 Attenuation vs. Frequency (dB/m)

频率 (Mhz) Frequency	500	1000	2000	3000	5000	10000	20000	26500	40000
JSR047	0.79	1.13	1.56	1.85	2.59	3.74	5.44	6.25	8.2
JSR086	0.45	0.64	0.93	1.17	1.51	2.22	3.28	4	5.15
JSR141	0.26	0.38	0.53	0.69	0.91	1.37	2.09	2.65	

### 部分连接器尺寸图 Connector Outline Drawing



### 产品选型指南:



JSR086-SMNM-1M

电缆型号

1端连接器SM: SMA公头

2端连接器NM: N型公头

M: 单位米

1: 长度