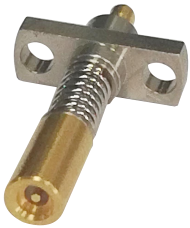


产品特点:

- 1.工作频率高
- 2.测试寿命长
- 3.高频性能稳定
- 4.驻波及损耗低

电气性能:



Connectors1: MP380

Connectors2: ML23

技术指标	描述	参数
频率 (Frequency Range)		DC-8.5Ghz
阻抗 (Impedance)		50Ω
驻波 (VSWR)		<1.30@8.5GHz
插入损耗 (Insertion Loss)		<0.60dB@8.5GHz
介质耐压 (Dielectric Strength)		≥AC335V

机械性能:

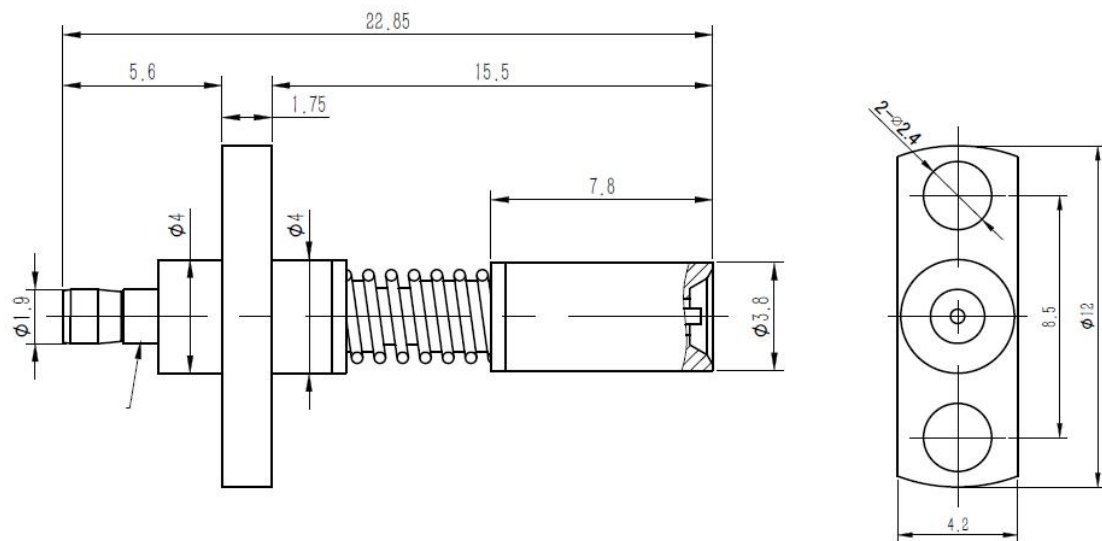
名称	描述	材质	镀层
内导体 (Center Contact)		Beryllium Copper	Gold plated
外导体 (Outer Contact)		Brass	Gold plated
		Beryllium Copper	Gold plated
绝缘体 (Insulator)		PTFE	N/A
弹簧力值 (Spring Force Value)	内导体	F=1.0±0.2N	
最大行程 (Maximum stroke)	法兰下压最大行程 1.2mm，对应力值 F=0.8N 建议使用行程 0.8mm，对应力值 F=0.5N		
测试寿命 (Test Life)	1W		
温度范围 (Temperature Range)	-55℃~+125℃		



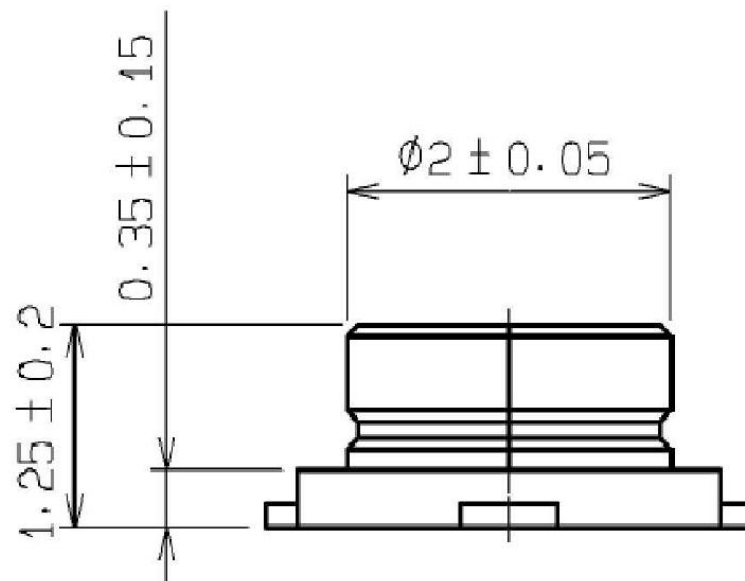
射频同轴开关探针

适配 RF Connector DC-8.5GHz VSWR<1.30@8.5GHz

产品外观尺寸:



被测物:



上海军友射频技术有限公司 Shanghai JunCoax RF Technologies Co., Ltd.

电话 (Tel): 021-6976 0391 传真 (Fax): 021-6976 0393 (Mail): sales@juncoax.com 网址: www.juncoax.com