

BJ 系列 低互调测试电缆组件



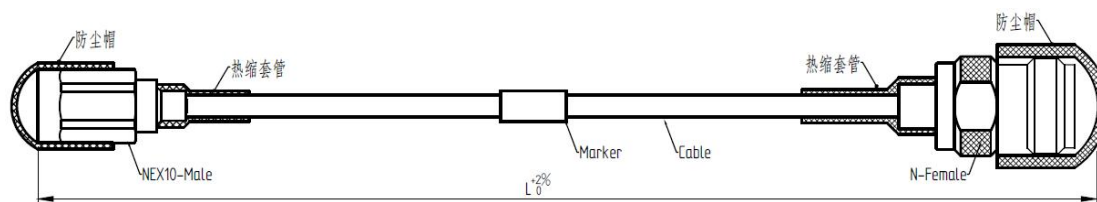
产品型号: BJ150-Nex10M08F-Lft

电缆特点:

- *最高工作频率 DC-3GHz
- *超低无源互调
- *稳定的电压驻波比与弯曲损耗
- *优良的屏蔽性能
- *PIM:-160dBc@2*43dBm
- *Nex10 低互调测试电缆组件



产品图纸示意图:



电缆电气性能&机械性能 Electrical&Mechanical Characteristics

| | |
|------------------|----------|
| 工作频率 (GHz) | 3 |
| 特性阻抗(Ohms) | 50 |
| 传播速率 (%) | 70 |
| 介质耐压 (V@DC) | 1900 |
| 屏蔽效率(dB) | >100 |
| 最小弯曲半径 (mm) | 8.00 |
| 重量 (g/m) | 37.0 |
| 温度范围, 安装与使用 (°C) | -55~+125 |

连接器性能参数 Connector performance parameters

| 连接器类型 | Nex10M(Radiall) | 08F(N 母头) |
|-------|-------------------|--------------------------|
| 工作频率 | 20GHz | 6GHz |
| 驻波比 | <1.02+0.015@20GHz | <1.2@3GHz;<1.3@6GHz |
| 插入损耗 | <0.05* √ F(GHz)dB | <0.1dB@3GHz ;<0.4dB@6GHz |
| 绝缘电压 | ≥5000M Ω | ≥5000M Ω |
| 介质耐压 | 1500V | 1500V |
| 内导体 | 黄铜镀银 | 镀铜镀银 |
| 外导体 | 黄铜镀三元合金 | 黄铜镀银 |
| 介质体 | PTFE | PTFE |
| 使用温度 | -55~+125 °C | -55~+125 °C |

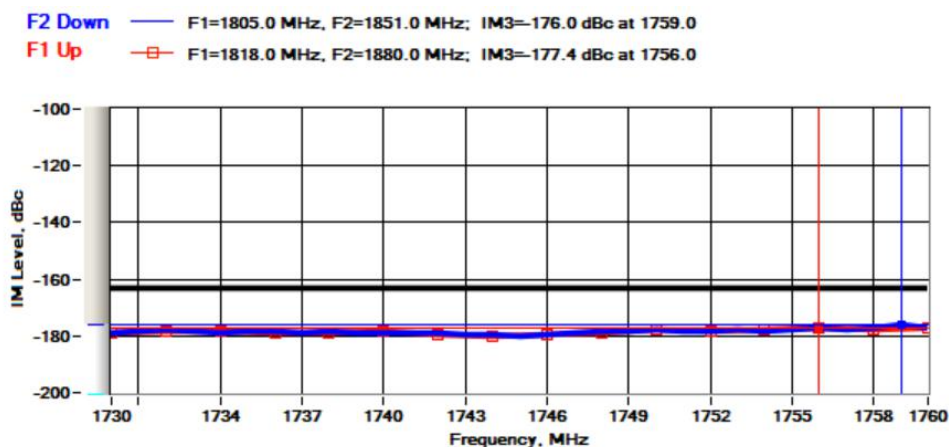
产品型号：BJ150-Nex10M08F-Lft

产品型号列表 Part Number List

| 产品型号 Part Number | 3GHz | |
|---------------------|------|----------|
| | 驻波比 | 插入损耗(dB) |
| BJ150-Nex10M08F-1ft | 1.2 | 0.50 |
| BJ150-Nex10M08F-2ft | 1.2 | 0.73 |
| BJ150-Nex10M08F-3ft | 1.2 | 0.95 |
| BJ150-Nex10M08F-1M | 1.2 | 1.01 |

1ft=0.3048(m) 长度可按客户要求订制

测试报告：



PORT 1 REVERSE IM

选型指南：

BJ150-Nex10M08M-Lft

电缆名称

连接器类型

长度

Nex10

单位：ft 英尺

08：N

1ft=0.3048(m)

M：公头

F：母头